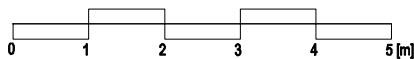
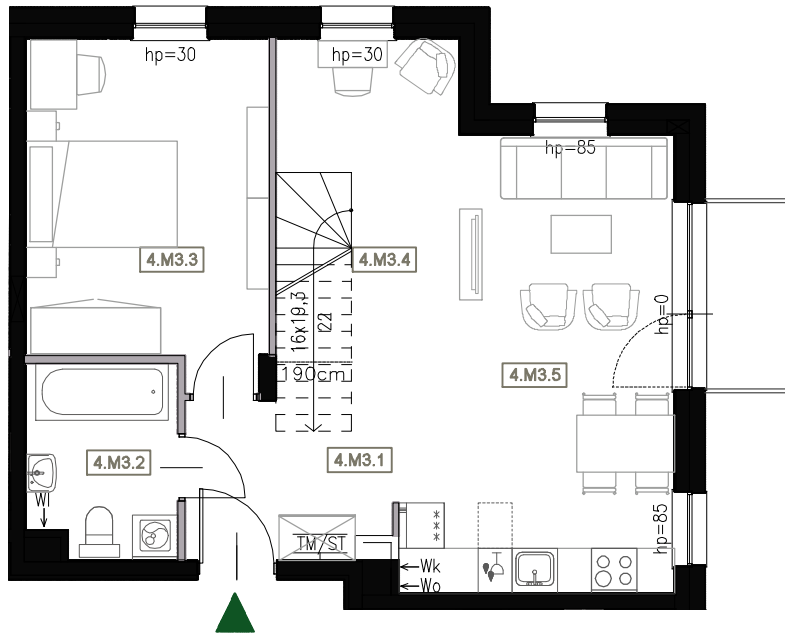


# WILLA ŚWIERKOWA

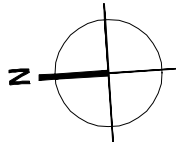


**MIESZKANIE 4.M3**  
2 POKOJE+BALKON+PODDASZE  
NIEUŻYTKOWE | III PIĘTRO  
**83,81 m<sup>2</sup>**



#### LEGENDA:

- ściana działkowa rozbierna
- ściana konstrukcyjna
- tablica mieszkaniowa elektryczna i teletechniczna
- wentylacja
- balkon



#### ZESTAWIENIE POWIERZCHNI

MIESZKANIE 4.M3			
1	4.M3.1	HOL	5,76 m <sup>2</sup>
2	4.M3.2	ŁAZIENKA	5,02 m <sup>2</sup>
3	4.M3.3	SYPIALNIA 2 OS.	14,07 m <sup>2</sup>
4	4.M3.5	SALON + ANEKS KUCHENNY	28,48 m <sup>2</sup>
5	4.M3.6	PODDASZE NIEUŻYTKOWE	27,22 m <sup>2</sup>
POWIERZCHNIA KOMERCYJNA 4.M3			83,81 m <sup>2</sup>
POWIERZCHNIA BALKONU			2,85 m <sup>2</sup>

#### UWAGI:

- aranżacja wnętrza (meble, urządzenia) służy wyłącznie celom ilustracyjnym
  - powierzchnie podane wg normy PN-ISO-9836; obliczeń dokonano w świetle wyprawionych ścian zewnętrznych i szachtów; do powierzchni mieszkania wlicza się powierzchnię pod ściankami działowymi rozbiernymi
  - kanalizacja wyprowadzona tylko z szachtu - bez podejść pod urządzenia sanitarne
  - podejścia wodne doprowadzone do projektowanych lokalizacji urządzeń sanitarnych
  - mocowanie szafek wiszących na ściankach działowych w gestii nabywcy zgodnie z instrukcją producenta ścianek działowych
- Materiał reklamowy nie stanowi oferty w rozumieniu Kodeksu Cywilnego i ma jedynie charakter poglądowy.
- Lokale mieszkalne wykończone w standardzie deweloperskim - montaż podłóg, przyborów sanitarnych, zabudów instalacji sanitarnych, drzwi wewnętrznych, malowanie ścian i sufitów łączy po stronie nabywcy lokalu.

