

WILLA ŚWIERKOWA

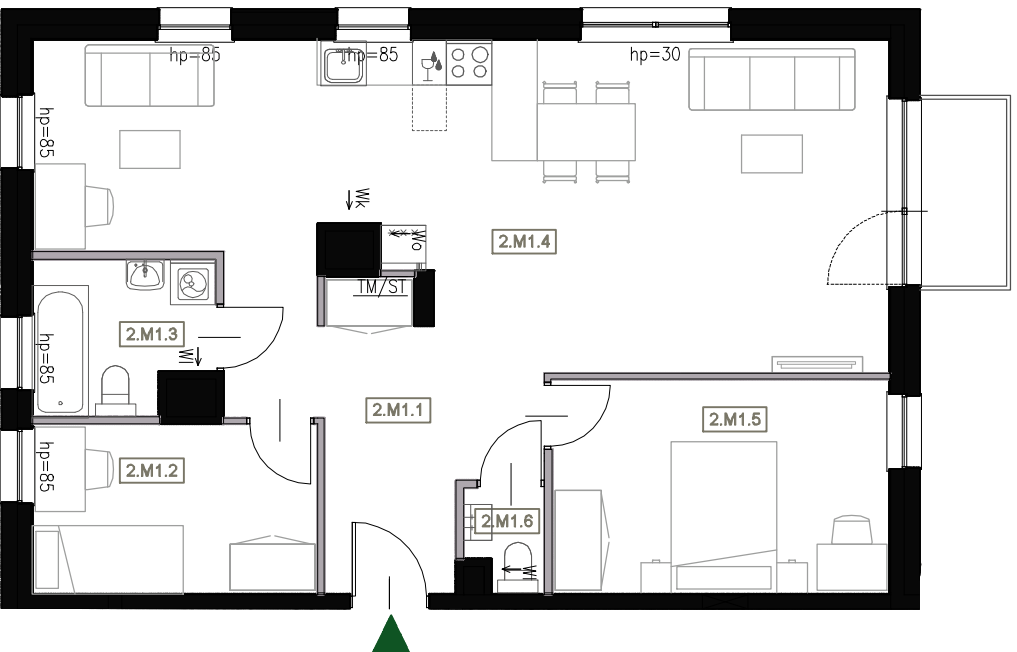
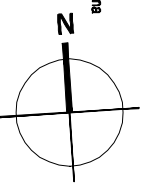


MIESZKANIE 2.M1 3 POKOJE + BALKON | PIĘTRO 81,27 m²



LEGENDA:

- ściana działowa rozdzielająca
- ściana konstrukcyjna
- tablica mieszkaniowa elektryczna i telefoniczna
- wentylacja
- balkon



- UWAGI:**
- aranżacja wnętrza (meble, urządzenia) służy wyłącznie celom ilustracyjnym
 - powierzchnie podane wg normy PN-ISO-9836; obliczeń dokonano w świetle wyprawionych ścian zewnętrznych i szachtów; do powierzchni mieszkanie wlicza się powierzchnię pod ściankami działowymi rozdzielającymi
 - kanalizacja wprowadzona tylko z szachtu - bez polejsk pod urządzenia sanitarne
 - podjęta woda doprowadzona do projektowanych lokalizacji urządzeń sanitarnych
 - mocowanie szafek wiszących na ściankach działowych w gestii nabywcy zgodnie z instrukcją producenta ścianek działowych
 - Materiał reklamowy nie stanowi oferty w rozumieniu Kodeksu Cywilnego i ma jedynie charakter poglądowy.
 - Lokale mieszkalne wykończone w standardzie deweloperskim - montaż podłogi, przyborów sanitarnych, zabudów instalacji sanitarnych, drzwi wewnętrznych, malowanie ścian i sufitów łączy po stronie nabywcy/lokalu.

ZESTAWIENIE POWIERZCHNI

MIESZKANIE 2.M1			
1	2.M1.1	HOL	10,94 m ²
2	2.M1.2	SYPIALNIA 1 OS.	8,49 m ²
3	2.M1.3	ŁAZIENKA	4,60 m ²
4	2.M1.4	SALON + ANEKS KUCHENNY	41,77 m ²
5	2.M1.5	SYPIALNIA 2 OS.	12,68 m ²
6	2.M1.6	WC	1,32 m ²
POWIERZCHNIA KOMERCYJNA 2.M1			81,27 m ²
POWIERZCHNIA BALKONU			2,85 m ²

