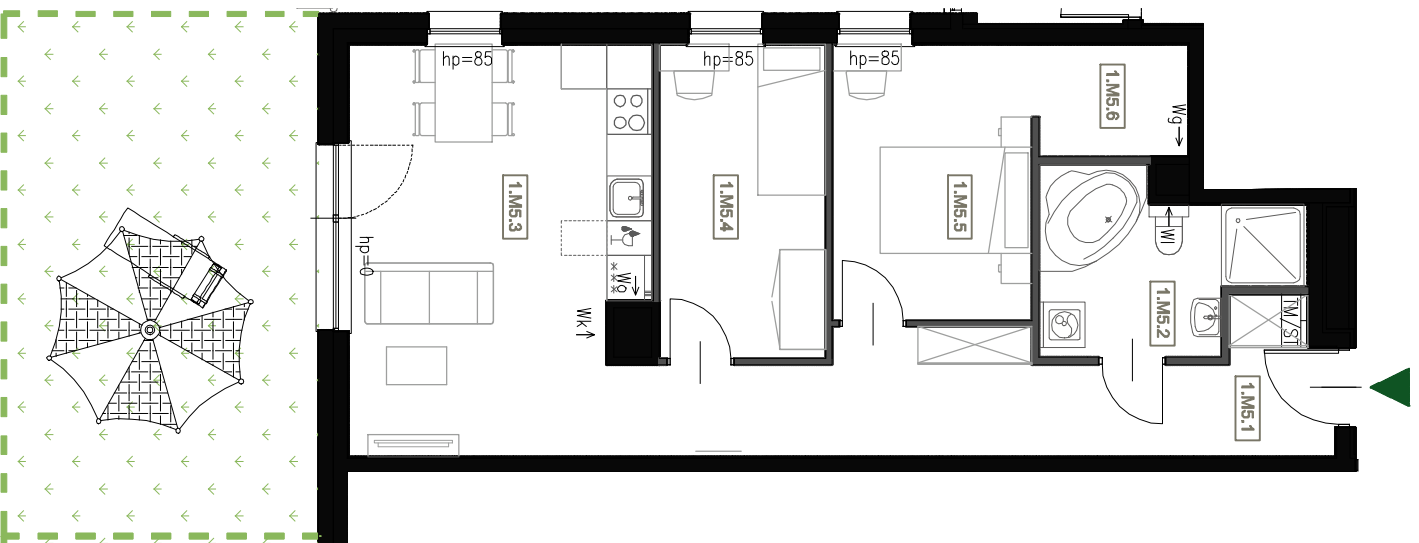


WILLA ŚWIERKOWA



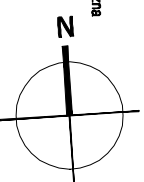
MIESZKANIE 1.M5 3 POKOJE + OGRÓDEK | PARTER

65,27 m²



LEGENDA:

- ściana działkowa rozdzielnia
- ściana konstrukcyjna
- tablica mieszkaniowa elektryczna i telefoniczna
- wentylacja
- opłodek



UWAGI:

- aranżacja wnętrza (meble, urządzenia) służy wyłącznie celom ilustracyjnym
- powierzchnie podane wg normy PN-ISO-9836, obliczeń dokonano w świetle wyprawionych ścian zewnętrznych i szachtów, do powierzchni mieszkanie wlicza się powierzchnię pod ściankami działowymi rozdzielającymi
- kanalizacja wprowadzona tylko z szachtu - bez polejsk pod urządzenia sanitarne
- podejścia wodne doprowadzone do projektowanych lokalizacji urządzeń sanitarnych
- mocowanie szafek wiszących na ściankach działowych w gestii nabywcy zgodnie z instrukcją producenta ścianek działowych
- Materiał reklamowy nie stanowi oferty w rozumieniu Kodeksu Cywilnego i ma jedynie charakter poglądowy.
- Lokale mieszkalne wykończone w standardzie deweloperskim - montaż podłogi, przyborów sanitarnych, zabudów instalacji sanitarnych, drzwi wewnętrznych, malowanie ścian i sufitów łączy po stronie nabywcy/lokalu.

ZESTAWIENIE POWIERZCHNI

MIESZKANIE 1.M5			
1	1.M5.1	HOL	13,39 m ²
2	1.M5.2	BAZIENKA	6,90 m ²
3	1.M5.3	SALON + ANERS KUCHENNY	21,51 m ²
4	1.M5.4	SYPIALNIA 1 OS.	9,16 m ²
5	1.M5.5	SYPIALNIA 2 OS.	9,67 m ²
6	1.M5.6	GARDEROBA	2,95 m ²
POWIERZCHNIA KOMERCYJNA 1.M5			65,27 m ²
POWIERZCHNIA OGRÓDKA			28,72 m ²

