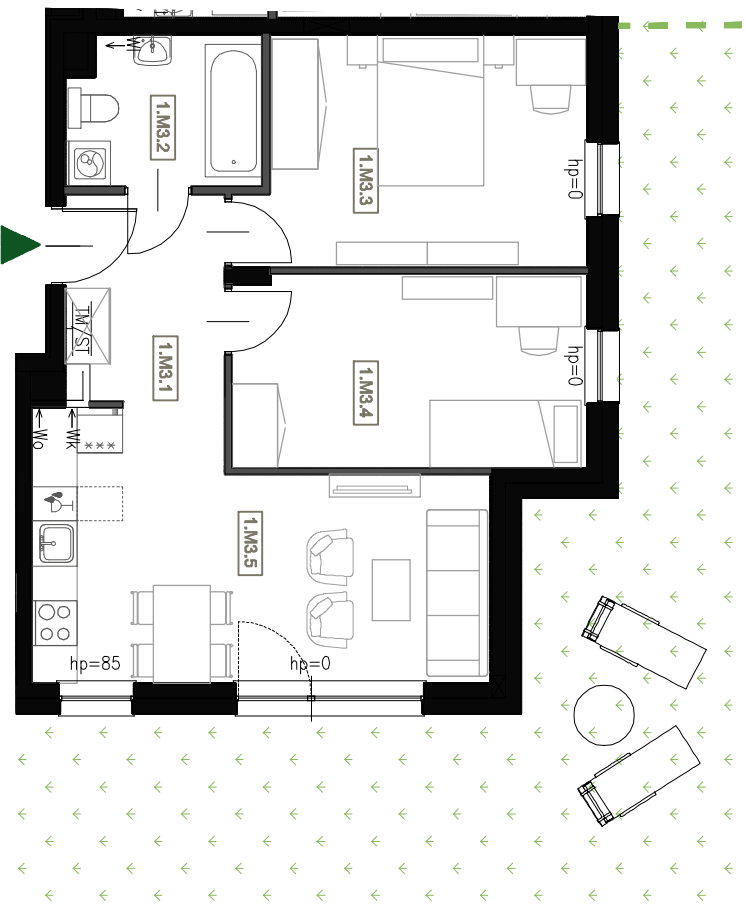


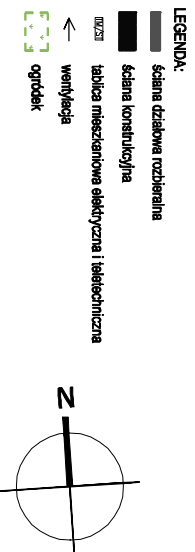
WILLA ŚWIERKOWA

MIESZKANIE **1.M3**
3 POKOJE + OGRÓDEK | PARTER
56,53 m²



ZESTAWIENIE POWIERZCHNI

MIESZKANIE 1.M3			
1	1.M3.1	HOL	5,76 m ²
2	1.M3.2	ŁAZIENKA	5,02 m ²
3	1.M3.3	SYPIALNIA 205	13,49 m ²
4	1.M3.4	SYPIALNIA 105	12,03 m ²
5	1.M3.5	SALON + ANIERS KUCHENNY	19,07 m ²
POWIERZCHNIA KOMERCYJNA 1.M3			56,53 m ²
POWIERZCHNIA OGRÓDKA			73,36 m ²



UWAGI:

- aranżacja wnętrza (meble, urządzenia) służy wyłącznie celom ilustracyjnym
- powierzchnie podano wg normy PN-ISO-9835; obliczeń dokonano w świetle wyprawionych ścian zewnętrznych i szachtów; do powierzchni mieszkanie wlicza się powierzchnię pod ściankami działowymi rozbiernymi
- kanalizacja wyrowadzona tylko z szachtu - bez podjęć pod urządzenia sanitarne
- podjęścia wodne doprowadzone do projektowanych lokalizacji urządzeń sanitarnych
- mocowanie szarek wiszących na ściankach działowych w gęsti nabywcy zgodnie z instrukcją producenta ścianek działowych
- Materiał reklamowy nie stanowi oferty w rozumieniu Kodeksu Cywilnego i ma jedynie charakter poglądowy.
- Lokale mieszkalne wykonane w standardzie deweloperskim - montaż podłóg, przyborów sanitarnych, zabudów instalacji sanitarnych, drzwi wewnętrznych, malowanie ścian i sufitów łączy po stronie nabywcy/kleju.

