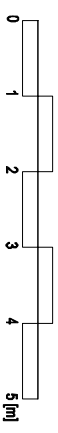


WILLA ŚWIERKOWA



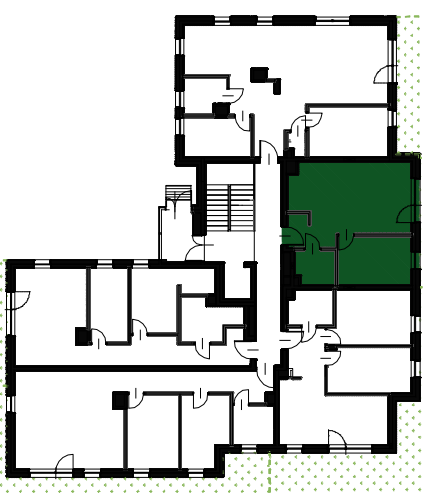
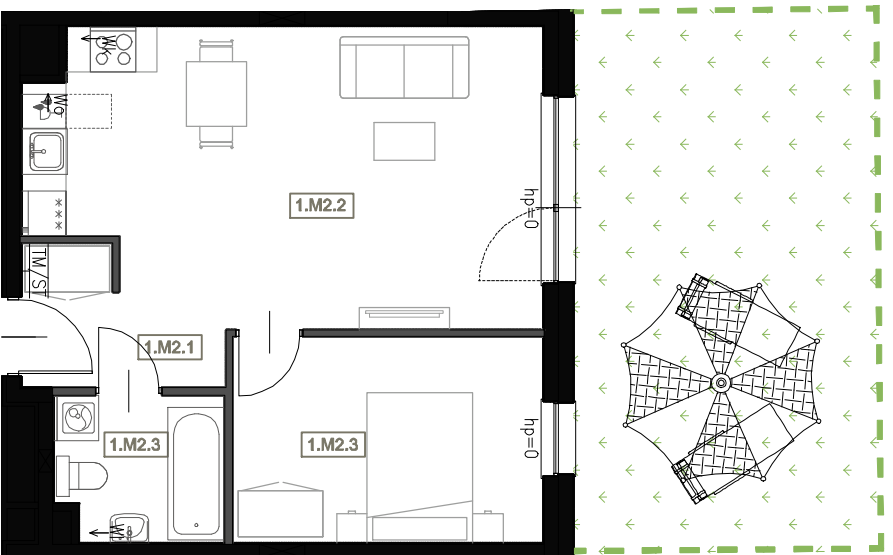
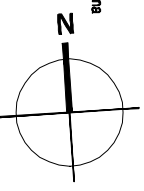
MIESZKANIE **1.M2**
2 POKOJE + OGRÓDEK | PARTER

45,60 m²



LEGENDA:

- ściana działowa rozdzielająca
- ściana konstrukcyjna
- tablica mieszkaniowa elektryczna i telefoniczna
- wentylacja
- ogrzewanie



MIESZKANIE 1.M2			
1	1.M2.1	HOL	3,51 m ²
2	1.M2.2	SALON + ANEKS KUCHENNY	25,73 m ²
3	1.M2.3	SYPIALNIA 2 OS.	11,28 m ²
4	1.M2.4	ŁAZIENKA	4,26 m ²
POWIERZCHNIA KONTYNGENTA 1.M2			45,60 m ²
POWIERZCHNIA OGRÓDKA			28,78 m ²

ZESTAWIENIE POWIERZCHNI

- mocowanie szafek wiszących na ściankach działowych w gestii nabywcy zgodnie z instrukcją producenta ścianek działowych
Materiał reklamowy nie stanowi oferty w rozumieniu Kodeksu Cywilnego i ma jedynie charakter poglądowy.
Lokale mieszkalne wykończone w standardzie deweloperskim - montaż podłogi, przyborów sanitarnych, zabudów instalacji sanitarnych, drzwi wewnętrznych, malowanie ścian i sufitów łączy po stronie nabywcy/lokalu.

UWAGI:
- aranżacja wnętrza (meble, urządzenia) służy wyłącznie celom ilustracyjnym
- powierzchnie podane wg normy PN-ISO-9836, obliczeń dokonano w świetle wyprawionych ścian zewnętrznych i szachtów, do powierzchni mieszkania wlicza się powierzchnię pod ściankami działowymi rozdzielającymi
- kanalizacja wprowadzona tylko z szachtu - bez podejść pod urządzenia sanitarne
- podejścia wodne doprowadzone do projektowanych lokalizacji urządzeń sanitarnych
- mocowanie szafek wiszących na ściankach działowych w gestii nabywcy