

WILLA ŚWIERKOWA

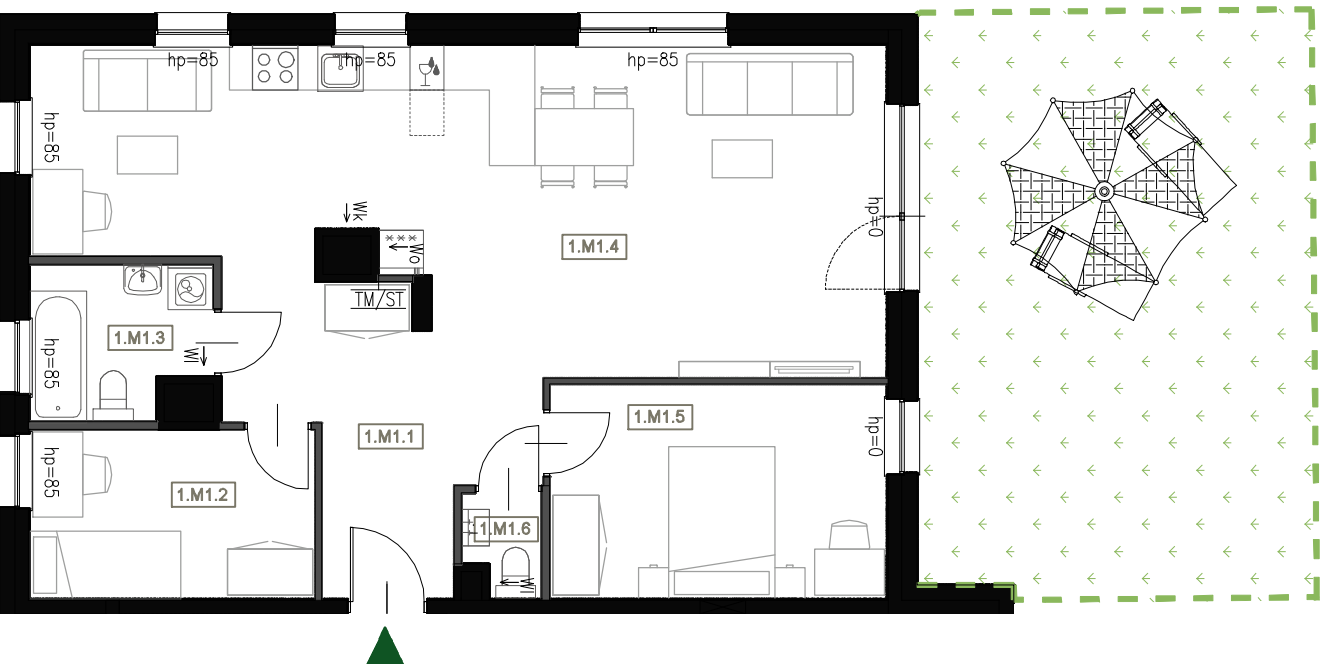
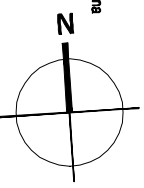


MIESZKANIE 1.M1
3 POKOJE + OGRÓDEK | PARTER
81,23 m²



LEGENDA:

- ściana działowa rozdzielająca
- ściana konstrukcyjna
- tablica mieszkaniowa elektryczna i telefoniczna
- wentylacja
- opłodek



MIESZKANIE 1.M1		
1	1.M1.1	HOL
2	1.M1.2	SYPIALNIA 1 OS.
3	1.M1.3	ŁAZIENKA
4	1.M1.4	SALON + ANEKS KUCHENNY
5	1.M1.5	SYPIALNIA 2 OS.
6	1.M1.6	TOALETA
POWIERZCHNIA KOMERCYJNA 1.M1		81,23 m ²
POWIERZCHNIA OGRÓDKA		40,58 m ²

ZESTAWIENIE POWIERZCHNI

- UWAGI:**
- aranżacja wnętrza (meble, urządzenia) służy wyłącznie celom ilustracyjnym
 - powierzchnie podane wg normy PN-ISO-9836, obliczeń dokonano w świetle wyprawionych ścian zewnętrznych i szachtów, do powierzchni mieszkanie wlicza się powierzchnię pod ściankami działowymi rozdzielającymi
 - kanalizacja wprowadzona tylko z szachtu - bez polejsk pod urządzenia sanitarne
 - podejścia wodne doprowadzone do projekcyjnych lokalizacji urządzeń sanitarnych
 - mocowanie szafek wiszących na ściankach działowych w gestii nabywcy zgodnie z instrukcją producenta ścianek działowych
 - Materiał reklamowy nie stanowi oferty w rozumieniu Kodeksu Cywilnego i ma jedynie charakter poglądowy.
 - Lokale mieszkalne wykończone w standardzie deweloperskim - montaż podłogi, przyborów sanitarnych, zabudów instalacji sanitarnych, drzwi wewnętrznych, malowanie ścian i sufitów łączy po stronie nabywcy lokalni.

